

Integrazione medico-infermieristica per il paziente ad alto rischio cardiovascolare

Aggiornamenti scientifici
ed esperienze real life toscane

FAD Asincrona disponibile
dal 1 Giugno al 31 Dicembre 2023



RAZIONALE SCIENTIFICO

Le patologie cardiovascolari rappresentano la prima causa di morte e di invalidità nel nostro Paese, costituendo un problema sanitario e sociale di primaria importanza. L'infermiere di cardiologia, in piena collaborazione e integrazione con i medici di riferimento, ha un ruolo fondamentale nell'assistenza, nei percorsi educativi, e nel counseling dei pazienti sia in prevenzione primaria che secondaria. E' ormai dimostrato come l'infermiere possa offrire un ausilio fondamentale sia nel monitoraggio clinico che nel sostegno alla cura e nel favorire l'aderenza e persistenza alla terapia medica. Numerose esperienze evidenziano il grande potenziale offerto dalla figura dell'infermiere nella gestione di numerose condizioni croniche ampliando la platea di pazienti di cui il sistema può prendersi carico garantendo una qualità delle cure analoga a quella tradizionale centrata sul solo medico. Attraverso una specifica formazione parallelamente alla promozione di best-practices l'infermiere può assolvere in autonomia a compiti anche complessi purché definiti da percorsi scientificamente validati e sottoposti a periodica verifica.

Da qui l'importanza dei percorsi formativi e del confronto interprofessionale per raggiungere la migliore efficienza di sistema, anche alla luce della finitezza delle risorse sia umane che economiche e dei rapidi progressi in campo scientifico e tecnologico, che impongono un aggiornamento costante e di qualità. Inoltre la ricchezza sia numerica che professionale offerta dalla componente infermieristica consente di disegnare percorsi sostenibili e di ampia portata. Promuovere la professionalizzazione su specifici percorsi significa favorire la identificazione e trattamento di pazienti in

sintonia con i progetti sanitari da un lato e elevare la dignità del lavoro di figure professionali le cui potenzialità appaiono ancora largamente sotto utilizzate quando addirittura inesplorate. In questa FAD verrà puntualizzata la più recente e accreditata stratificazione del rischio cardiovascolare del paziente, alla base delle successive decisioni terapeutiche e di percorso. Saranno altresì messe in prospettiva, secondo le linee guida e consensus più recenti, le opzioni farmacologiche standard e quelle più innovative nel campo del trattamento della ipercolesterolemia, fattore causale determinante degli eventi clinici su base ischemica e aterotrombotica.

Verranno infine presentati e discussi due modelli reali di gestione integrata e follow up strutturato del paziente ad alto rischio cardiovascolare su base aterosclerotica, che vedono nella professione infermieristica uno snodo fondamentale sia nella fase ospedaliera che ambulatoriale, con l'obiettivo di comprendere, condividere e applicare le più efficaci terapie ed efficienti modalità di cura.

RESPONSABILI SCIENTIFICI

Prof.ssa Rossella Marcucci - Firenze

Dott. Giancarlo Casolo - Camaiore

MODULI

INTRODUZIONE E OBIETTIVI DELLA FAD / Prof.ssa Marcucci

(Tempo di consultazione: 20 min + Tempo di apprendimento: 10 min)

MODULO 1 / Dott. Casolo

STIMA DEL RISCHIO CARDIOVASCOLARE TOTALE: STORIA CLINICA, FAMILIARITÀ, LINEE GUIDA E SCORES

(Tempo di consultazione: 30 min + Tempo di apprendimento: 15 min)

MODULO 2 / Prof.ssa Marcucci

LA TERAPIA DELLA IPERCOLESTEROLEMIA OGGI

(Tempo di consultazione: 30 min + Tempo di apprendimento: 15 min)

MODULO 3

QUALI PERCORSI PER UNA EFFICIENTE GESTIONE MEDICO-INFERMIERISTICA DELLA POST ACUZIE E CRONICITÀ NEL PAZIENTE A ELEVATO RISCHIO CARDIOVASCOLARE? MODELLI A CONFRONTO

(Tempo di consultazione: 80 min + Tempo di apprendimento: 40 min)

— Il modello dell'ambulatorio delle aterotrombosi della AOU Careggi

Dott.ssa Gori

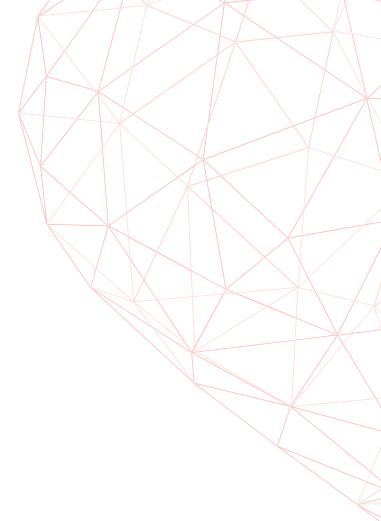
— Il modello integrato della cardiologia dell'ospedale Versilia

Dott.ssa Ulivi

MODULO 4 / Dott. Casolo

TAKE HOME MESSAGES E CONCLUSIONI

(Tempo di consultazione: 20 min + Tempo di apprendimento: 10 min)



INVITED FACULTY

| | |
|--------------------------|---|
| Giancarlo Casolo | Direttore SC Cardiologia Nuovo Ospedale Versilia, Lido di Camaiore (LU). Presidente Regionale ANMCO |
| Rossella Marcucci | Direttore SOD Malattie Aterotrombotiche - Azienda Ospedaliero Universitaria Careggi |
| Laura Gori | Infermiera, Azienda Ospedaliera Universitaria Careggi, Ambulatorio Malattie Aterosclerosi |
| Lisa Ulivi | Infermiera, Ospedale Versilia, Ambulatorio cardiologico |

INFORMAZIONI ECM

Sede congressuale

CongressLab S.r.l. - Bastioni di Porta Volta, 10 - 20121 Milano

<http://congresslab.academy/>

Il corso FAD Asincrona “Integrazione medico-infermieristica per il paziente ad alto rischio cardiovascolare: aggiornamenti scientifici ed esperienze real life toscane” è stato inserito nella lista degli eventi definitivi del programma formativo 2023 del Provider ECM Congress Lab (ID 2005).

L'attestazione dei crediti formativi ECM è subordinata:

- alla partecipazione effettiva ad almeno il 90% dell'attività formativa
- alla compilazione della documentazione in ogni sua parte
- al superamento del questionario di verifica di apprendimento (minimo 75% di risposte esatte)
- alla compilazione della scheda di valutazione

L'incompleta compilazione o la mancata consegna della documentazione non renderà possibile l'attribuzione dei crediti formativi.

Codice Evento: 383194

Crediti assegnati: 5

Categoria Accreditata:

INFERMIERE - Discipline: Infermiere, Infermiere Pediatrico

Obiettivo Formativo:

Applicazione nella pratica quotidiana dei principi e delle procedure dell'evidence-based practice (EBM - EBN - EBP)

Numero massimo di partecipanti: 500

Quota di iscrizione: Non prevista

Con il contributo non condizionante di:



Con il patrocinio di:



Sezione Regione Toscana

Segreteria organizzativa e provider ECM:

CONGRESSlab

ID Provider: 2005

Bastioni di Porta Volta, 1 | 20121 Milano | 02 81838 244

info@congresslab.it - www.congresslab.it